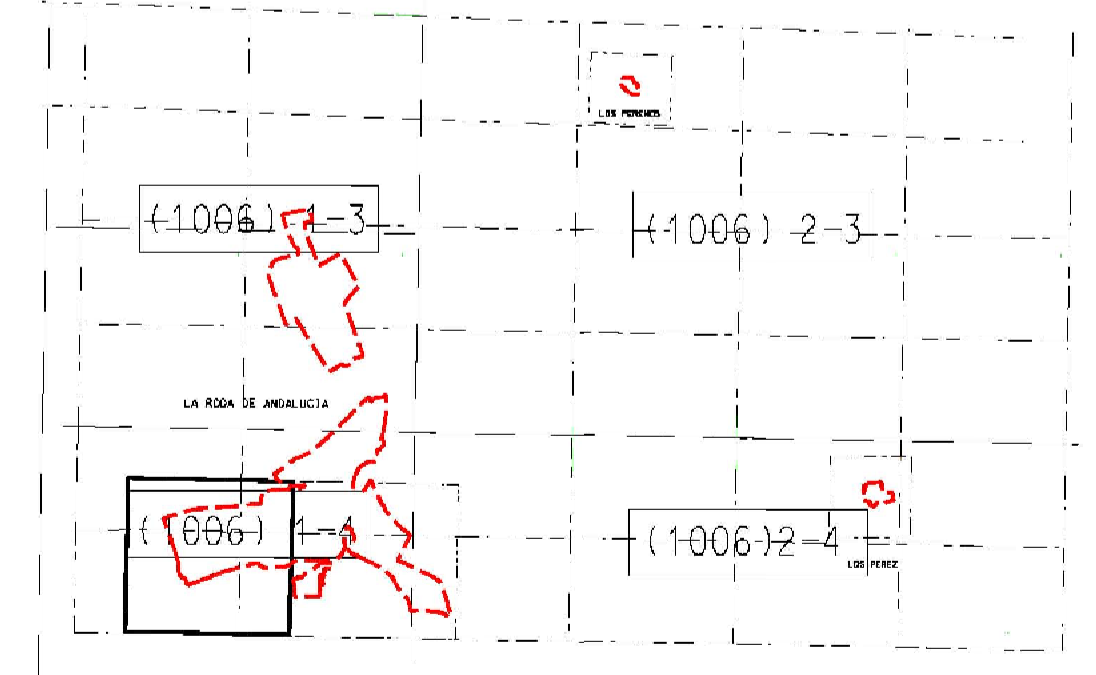


- SUELO URBANO**
- PERIMETRO DE SUELO URBANO
 - VIARIO Y ALINEACION PARCELA A ESPACIO PUBLICO
 - ALINEACION DE ZONA VERDE A VIARIO PUBLICO
 - ALINEACION SUELO RENFE A VIARIO Y ESPACIO PUBLICO
 - AMBITO PLANEAMIENTO DESARROLLO EN SUELO URBANO
 - VIARIO Y ALINEACION SEÑALADAS EN PLANEAMIENTO DE DESARROLLO
 - VIARIO Y ALINEACION OBLIGADAS EN TODO PLANEAMIENTO DE DESARROLLO
 - ITINERARIO OBLIGADO
 - NUEVA RASANTE SEÑALADA
 - 3 ALTURAS MAXIMAS
- SUELO APTO PARA URBANIZAR**
- ZONA EN SUELO APTO PARA URBANIZAR
 - ALINEACION OBLIGATORIA A VIARIO PUBLICO EN SUELO APTO PARA URBANIZAR
 - ITINERARIO OBLIGADO
- SUELO NO URBANIZABLE**
- TRAZADO DE PROYECTOS EN EL MEDIO RURAL
 - LIMITE EDIFICACION EN AUTOVIA Y ACCESOS
- PROTECCION DE LA EDIFICACION Y ELEMENTOS**
- GRADO I parcela catastral y edificacion protegida
 - GRADO II parcela catastral y edificacion protegida
 - Elemento protegido



DIVISION CARTOGRAFICA 1:10.000, 1:2.000

	ADAPTACION PARCIAL DE LAS NORMAS SUBSIDIARIAS. PGOU AYUNTAMIENTO DE LA RODA DE ANDALUCIA	
	ARQUITECTO REDACTOR: Pedro Gragera Vilalta	JULIO DE 2008
PLANEAMIENTO EN VIGOR NUCLEO PRINCIPAL VIARIO, ALINEACIONES Y RASANTES Y PROTECCION DE EDIFICACION Y ELEMENTOS	ORDENACION	PLANO Nº PV-07.3
		ESCALA: 1:3.000