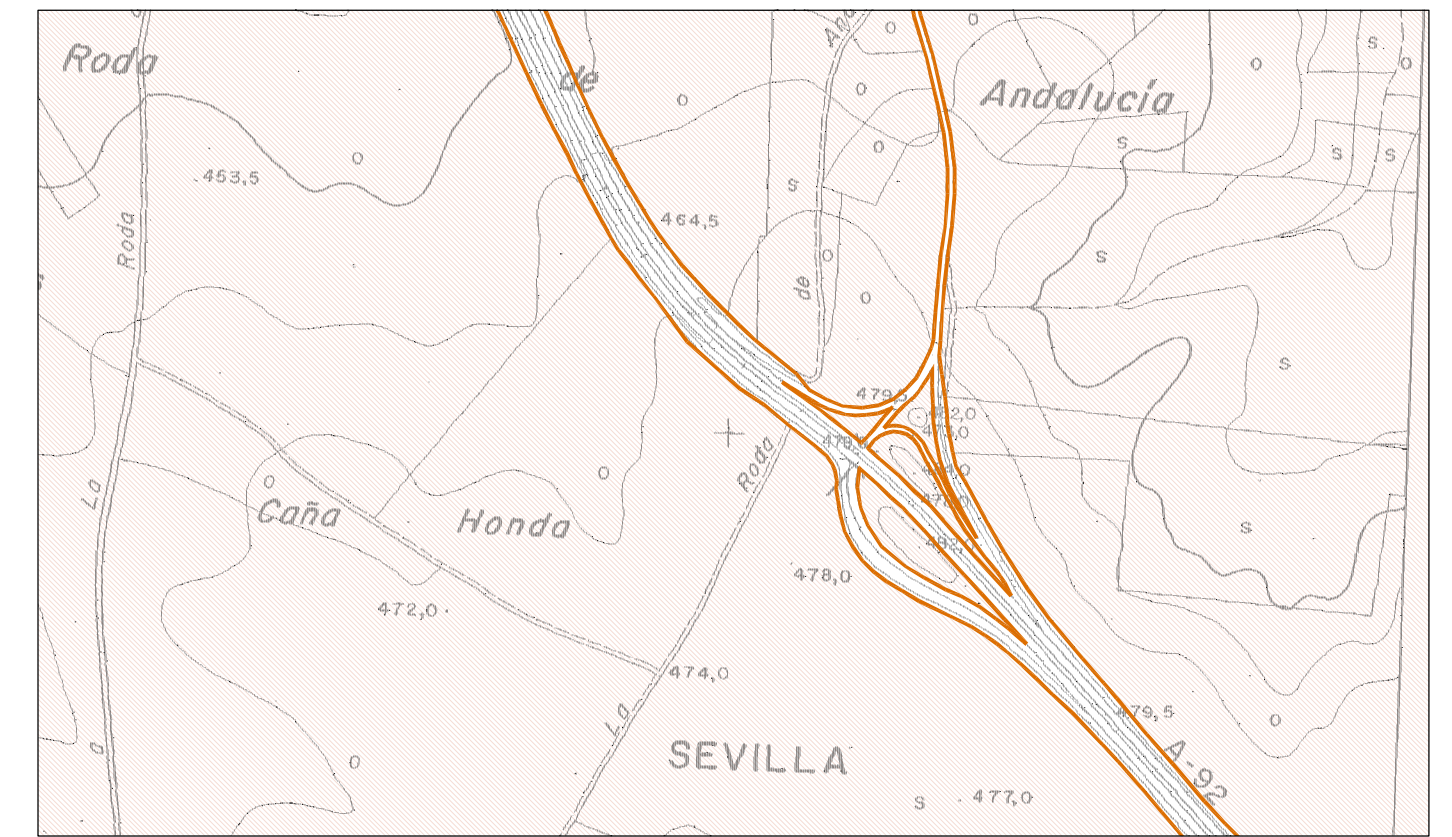
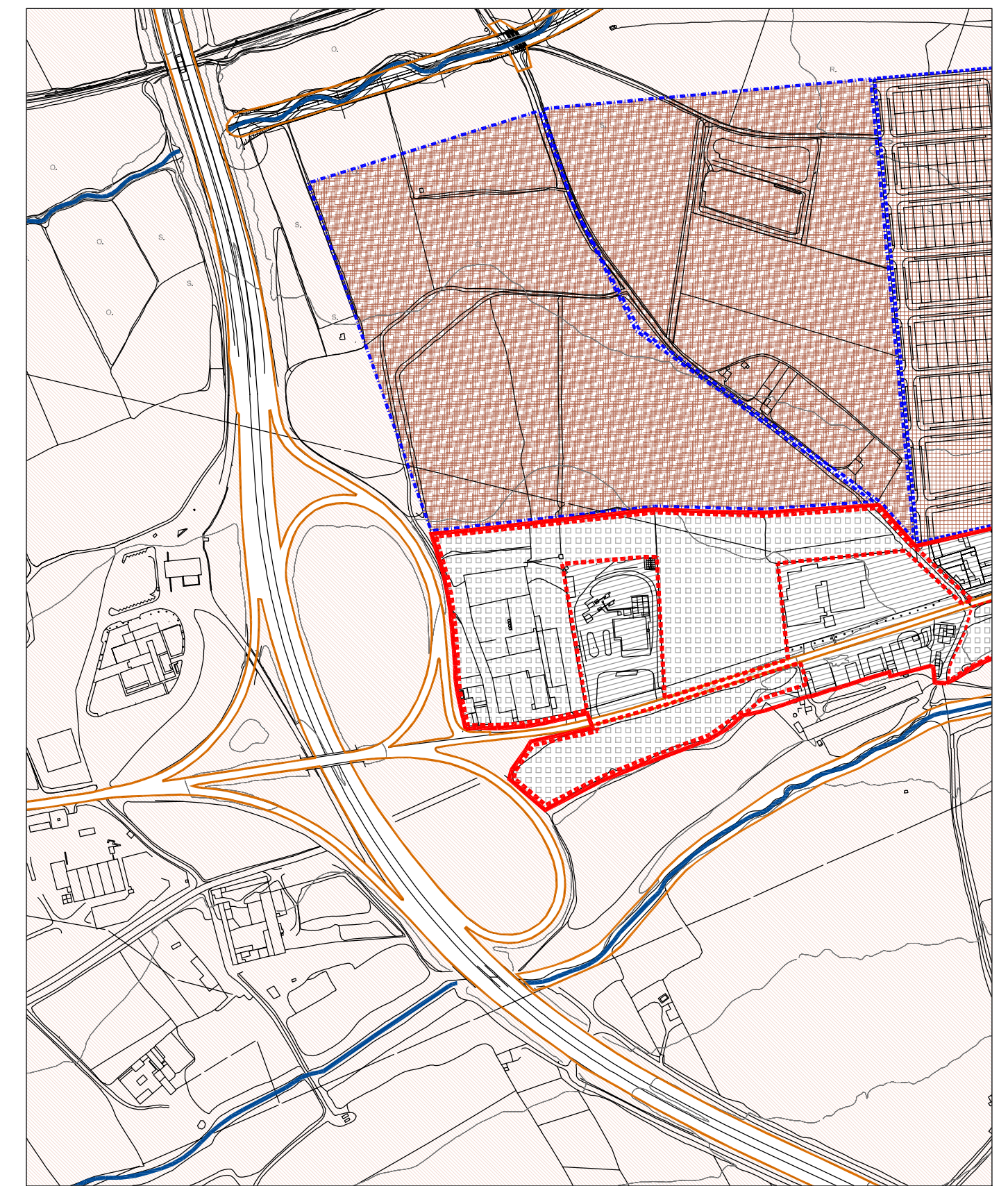


NUDO NORTE (1:5.000)



NUDO SUR (1:10.000)



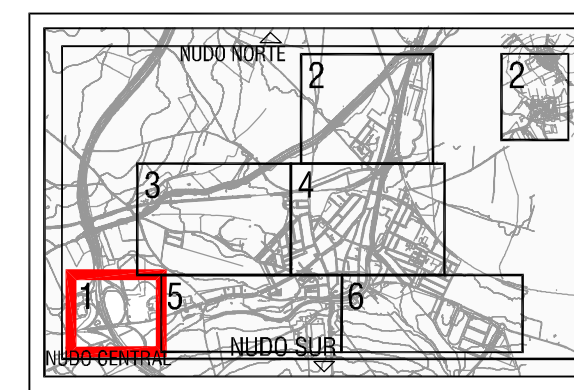
NUDO CENTRAL (1:10.000)

**CLASIFICACIÓN DEL SUELO**

<b>SUELO URBANO (SU)</b>	<b>SUELO URBANIZABLE (SUz)</b>	<b>SUELO NO URBANIZABLE (SNU)</b>
LIMITE DE SUELO URBANO	LIMITE DE SUELO URBANIZABLE SECTORIZADO	SUELO NO URBANIZABLE
LIMITE DE SUELO URBANO NO CONSOLIDADO	LIMITE DE SUELO URBANIZABLE ORDENADO	
SUELO URBANO CONSOLIDADO	SUzs: SUELO URBANIZABLE SECTORIZADO	
SUELO URBANO NO CONSOLIDADO	SUzso: SUELO URBANIZABLE ORDENADO	

0 10 50 100

N



	<b>ADAPTACIÓN PARCIAL DE LAS NORMAS SUBSIDIARIAS. PGOU</b>	
	<b>AYUNTAMIENTO DE LA RODA DE ANDALUCÍA</b>	
ARQUITECTO REDACTOR: Pedro Gragera Villalba	DICIEMBRE DE 2008	
ORDENACIÓN	NUCLEO URBANO	PLANO Nº
<b>CLASIFICACIÓN DEL SUELO</b>		<b>0-03.1</b>
		ESCALA: VARIAS