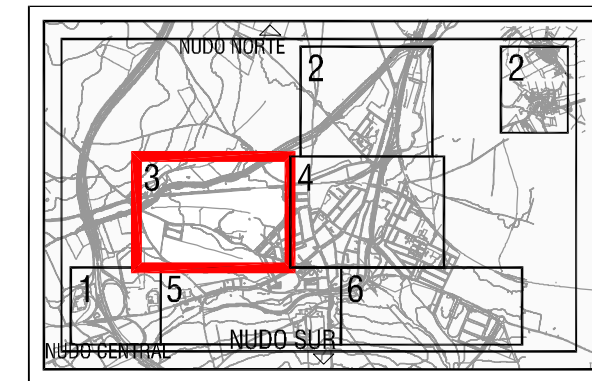
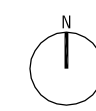


ORDENACIÓN ESTRUCTURAL. USOS GLOBALES

	RESIDENCIAL (ZONA 1) [RES]		EQUIPAMIENTO ESTRUCTURANTE [EQU]		VIARIO ESTRUCTURANTE		LIMITE SUELO URBANO
	RESIDENCIAL (ZONA 2) [RES]		[D] DEPORTIVO [E] EDUCATIVO [AS] ASISTENCIAL		CAUCES Y RIBERAS		LIMITE SUELO URBANO NO CONSOLIDADO
	TERCIARIO [TER]		[F] FERIAL [E.L.]				LIMITE SUELO URBANIZABLE SECTORIZADO
	INDUSTRIAL [IND]		INFRAESTRUCTURAS TÉCNICAS Y SERVICIOS [I.T.S.]				LIMITE SUELO URBANIZABLE ORDENADO
			FERROVIARIO [FERR]				



ADAPTACIÓN PARCIAL DE LAS NORMAS SUBSIDIARIAS. PGOU
 AYUNTAMIENTO DE LA RODA DE ANDALUCÍA
 ARQUITECTO REDACTOR: Pedro Gragera Villalba
 DICIEMBRE DE 2008
 ORDENACIÓN USOS GLOBALES Y ESTRUCTURA GENERAL
 NÚCLEO URBANO
 PLANO Nº 0-04.3
 ESCALA: 1/2.000