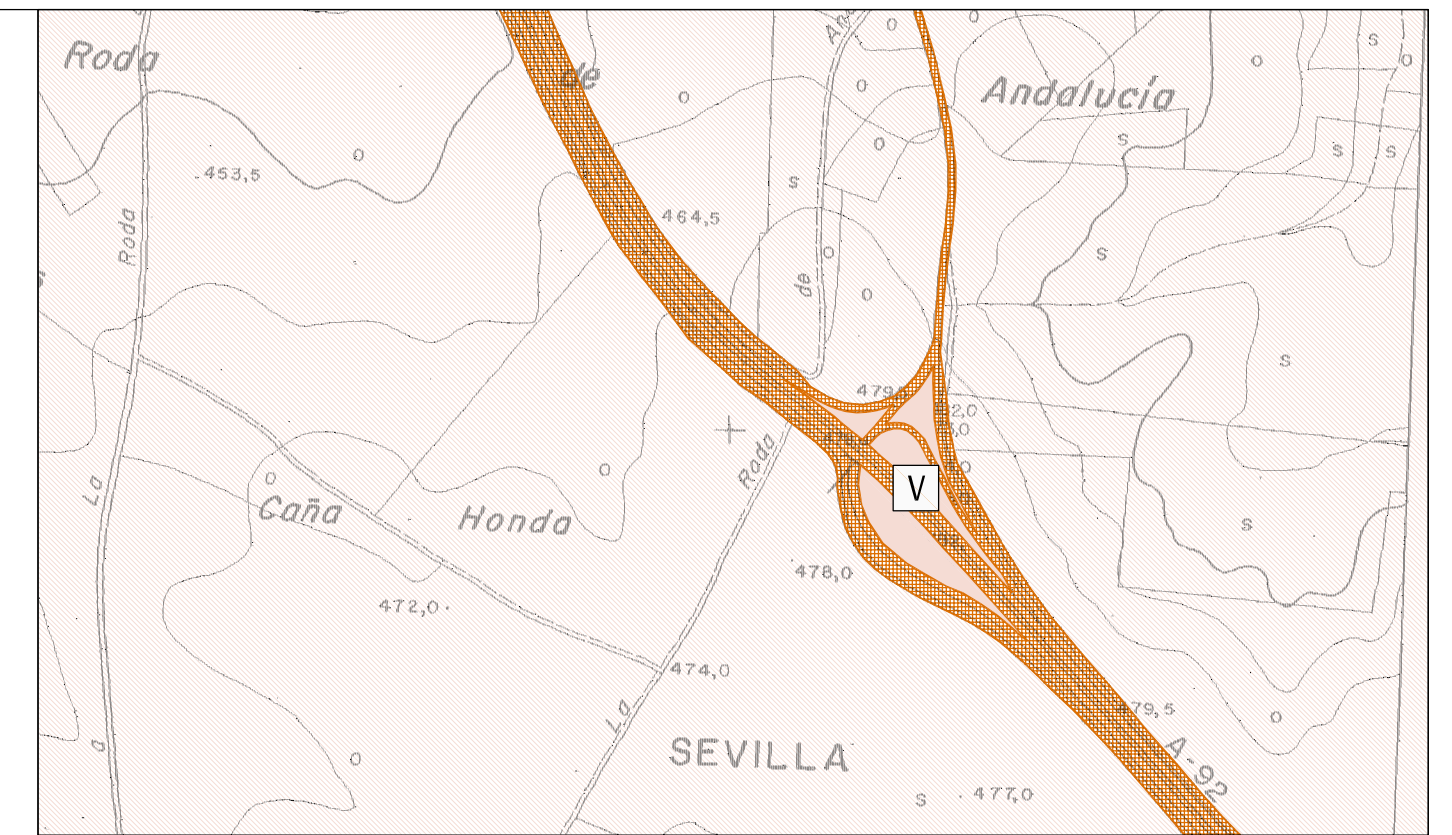
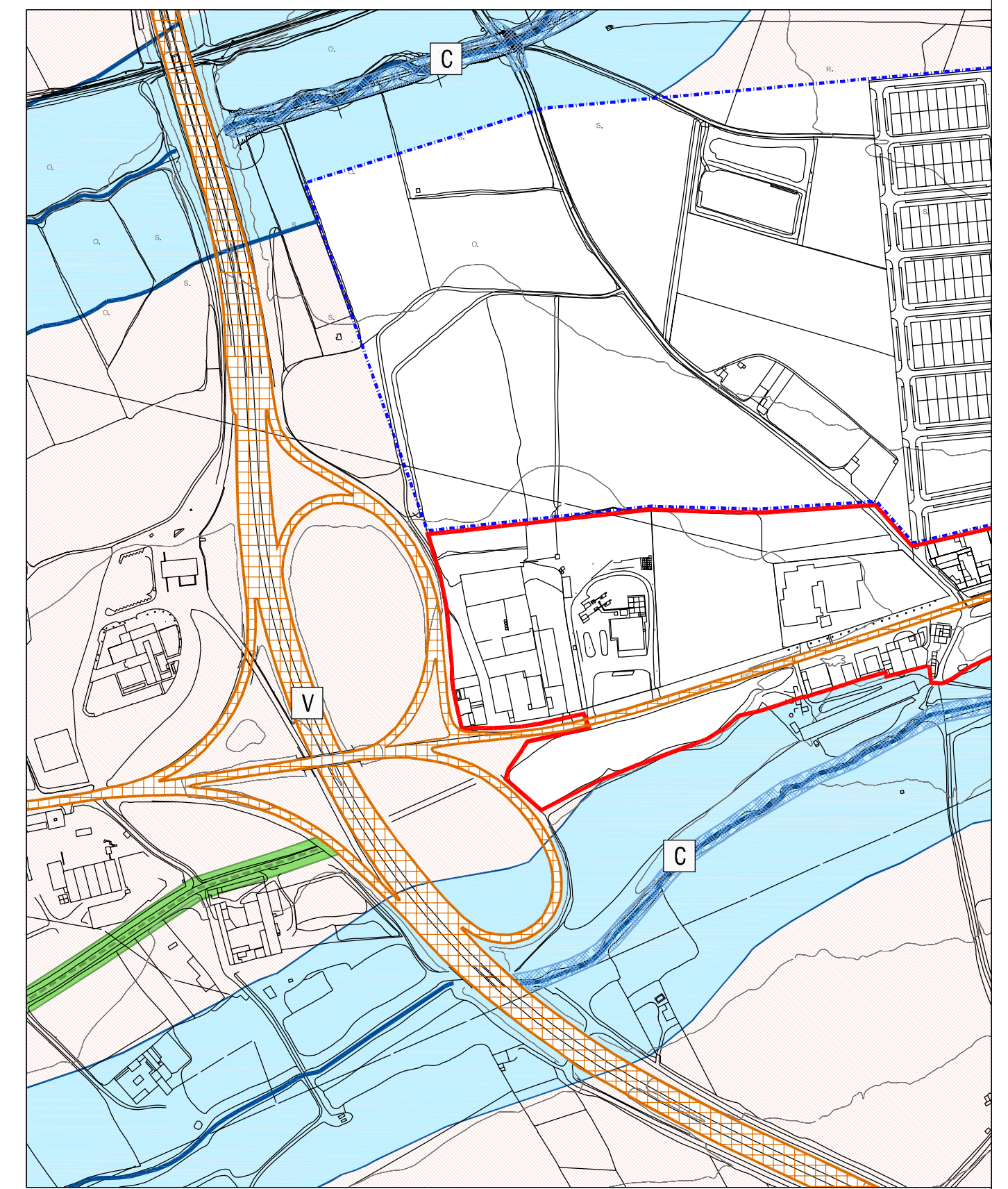


NUDO NORTE (1:5.000)



NUDO SUR (1:10.000)



NUDO CENTRAL (1:5.000)

SISTEMAS GENERALES

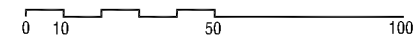
- SSGG CAUCES Y RIBERAS (C)
- SSGG MARIO (V)
- SSGG DE ESPACIOS LIBRES FERIA (F)

- SSGG EQUIPAMIENTO DEPORTIVO (D)
- FERROVIARIO (FE)
- SSGG CEMENTERIO (CE)

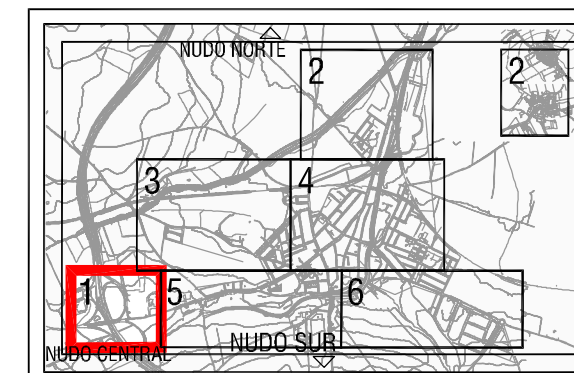
- SUELO NO URBANIZABLE
- LIMITE SUELO URBANO
- LIMITE SUELO URBANIZABLE

ÁMBITOS DE PROTECCIÓN

- PROTECCIÓN DE CAUCES: EN SINU: D=100 m.
- PROTECCIÓN DE VIAS PECUARIAS ANCHURA LEGAL (A)
CAÑADAS REALES A= 75,22 m
VEREDAS A= 20,89 m



- PERIMETRO NO EDIFICABLE EN CEMENTERIO: D=50 m.



ADAPTACIÓN PARCIAL DE LAS NORMAS SUBSIDIARIAS. PGOU
AYUNTAMIENTO DE LA RODA DE ANDALUCÍA

ARQUITECTO REDACTOR: Pedro Gragera Villalba

DICIEMBRE DE 2008

ORDENACIÓN
SISTEMAS GENERALES Y ÁMBITOS DE PROTECCIÓN

NÚCLEO URBANO

PLANO Nº

0-05.1

ESCALA: VARIAS