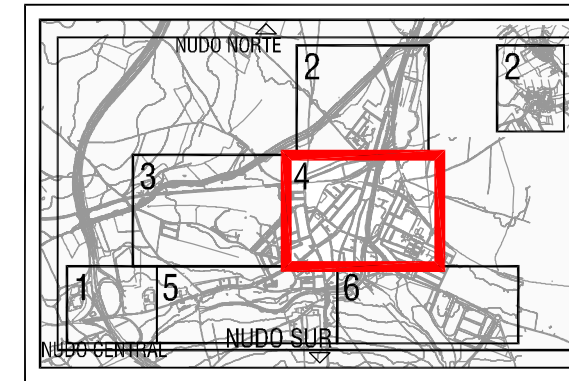
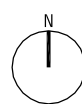


SISTEMAS GENERALES

- |                                   |                                 |                          |
|-----------------------------------|---------------------------------|--------------------------|
| SSGG CAUCES Y RIBERAS (C)         | SSGG EQUIPAMIENTO DEPORTIVO (D) | SUELO NO URBANIZABLE     |
| SSGG VIARIO (V)                   | FERROVIARIO (FE)                | LIMITE SUELO URBANO      |
| SSGG DE ESPACIOS LIBRES FERIA (F) | SSGG CEMENTERIO (CE)            | LIMITE SUELO URBANIZABLE |

ÁMBITOS DE PROTECCIÓN

- |                                                                                                   |                                                |
|---------------------------------------------------------------------------------------------------|------------------------------------------------|
| PROTECCIÓN DE CAUCES: EN SNU: D=100 m.                                                            | 0 10 50 100                                    |
| PROTECCIÓN DE VIAS PECUARIAS ANCHURA LEGAL (A)<br>CAÑADAS REALES A= 75,22 m<br>VEREDAS A= 20,89 m | PERÍMETRO NO EDIFICABLE EN CEMENTERIO: D=50 m. |



ADAPTACIÓN PARCIAL DE LAS NORMAS SUBSIDIARIAS. PGOU  
 AYUNTAMIENTO DE LA RODA DE ANDALUCÍA  
 ARQUITECTO REDACTOR: Pedro Gragera Villalba  
 DICIEMBRE DE 2008  
 ORDENACIÓN NÚCLEO URBANO  
 SISTEMAS GENERALES Y ÁMBITOS DE PROTECCIÓN  
 PLANO Nº 0-05.4  
 ESCALA: 1/2.000